

师山广场人形切片雕塑询价单

一、甲方拟订购不锈钢雕塑作品1组。

参数如下：

作品名称	数量	规格尺寸	施工效果图	工艺	总价 (元)
人形切片雕塑	1	<p>①人物高度约 9.9 米，人物宽度约 6.8 米（包括手臂延展）；</p> <p>②人物展现奔跑姿态，人物部分躯干与电梯井融合（融合部分不需进行雕塑制作）。人物外部表面环状切边，内部中空。</p> <p>③人物切片厚度 10cm，中空结构。切片与切片间隙 10cm，内凹 20cm，所有凹槽内需预留灯孔，孔径尺寸及灯孔间距由甲方与雕塑亮化单位沟通完成后确定。切片雕塑内腔内需预留线槽及检修口。</p> <p>④雕塑表面需采用白色杜邦烤漆工艺或白色投影漆进行着色处理（实施前需由甲方确认）。</p>		1.2~1.5m m 厚 304 不锈钢锻造;汽车漆 烤漆工艺 (杜邦油漆)或立 邦白色投影漆	
以上造价为工程造价，包含制作、运输、安装、3%增值税专用发票					
备注：包括雕塑基础或预埋件施工，详细制作以图纸为准					

工艺要求

制作打印 3D 模型小样→根据模型小样制作雕塑大样骨架（细节部分如手部、脚部、头部等制作 1:1 泡沫模型）→根据模型进行激光板材切割→内部钢架支撑→根据运输条件、现场施工条件拆分离雕塑→雕塑板材拼装及底漆处理（同时配合雕塑亮化单位进行预留或预埋工作）→雕塑现场拼装、表面油漆处理

二、报价说明

- 1、本项目为总价包干合同。报价包含项目制作完成运至甲方指定地点安装，乙方除承担整个项目材料采购、制作、运输、安装（包含现场搭建作业平台或雕塑吊装等一切与此雕塑安装相关的所有措施及其他相关费用）费用外，还应在总价中考虑总承包配合费、施工水电费等相应费用。雕塑现场安装施工前，雕塑专业工程施工单位应编制合规的高空作业方案和吊装方案，并获得监理单位及甲方现场工程师批准后方可实施。
- 2、报价单位自行勘查现场，勘查现场发生的费用自理，报价单位自行负责在踏勘现场中所发生的人员伤亡和财产损失。（现场地址：江苏省海门市解放路师山广场中庭〔亚萍国际购物广场东侧〕）
- 3、此雕塑设计费 15000 元（含税），报价单位需在报价中综合考虑，进场后由雕塑施工单位将此笔费用一次性支付给雕塑设计单位。

三、结算方式及期限：

款 项 名 称	支 付 时 间	金 额	备 注
预付款 30%	合同签订完成		
进度款 67%	工程完工，竣工验收合格		
质保 3%	安装完成后质保期满一年后一周内无息付清。		

以上款项应当打入本协议中乙方提供的指定银行账户内为准。
本项目计划工期应不得超过 40 天，乙方应在 2020 年 6 月 26 日之前安装完毕，提前完工不再考虑赶工补偿费用。

四、双方责任及义务

- 1、甲方有义务清理安装现场环境，提供电源等（安装前到位），雕塑安装由乙方派专门技术人员安装完成。
- 2、乙方完成后，甲方组织竣工验收。乙方完工后应清理现场，做到完工清场。

五、报价单位资格要求

- 1、公司拥有不少于 2000 平方的雕塑制造生产车间（提供租赁合同复印件或相关证明文件复印件）
- 2、近五年有不少于 1 项省级及以上获奖人物雕塑作品，或不少于 1 项国家级及以上获奖雕塑作品。（提供获奖雕塑图片、名称、雕塑作者、雕塑作者与本公司的社保证明或聘书）
- 3、近五年有不少于 1 项单项金额 100 万以上的不锈钢人物雕塑项目工程或 1 项单项金额 200 万以上的不锈钢雕塑项目工程案例
- 4、提供本公司拟派负责此项目雕塑师的简历证明、社保证明或聘书（雕塑师需有国家一级美术师或相关同等及以上级别职称）

六、附件

- 1、STL 模型文件（详见压缩文件）

2、报价表，如下：

项目名称： 师山广场中庭切片人雕塑					
序号	项目名称	单位	数量	单价(元)	总价(元)
一	主材料费				
1	1.5mm 厚不锈钢板	项	1		
2	1.2mm 厚不锈钢板	项	1		
3	主钢架材料	项	1		
4	其他主材	项	1		
	小计				
二	辅助材料费				
1	油漆（杜邦）/立邦投影漆（户外防水、防晒）	项	1		
2	其他辅材	项	1		
	小计				
三	人工制作、安装费				
1	主骨架及放样制作费	项	1		
2	激光切割费、拼装及安装费	项	1		
3	油漆处理及其他相关费用（如配合雕塑亮化单位预留安装孔等）	项	1		
	小计				
四	其他费用				
1	设计费	项	1		
2	机械费	项	1		
3	脚手架及其他措施费	项	1		
4	小稿制作费、建模费、深化设计费	项	1		
5	与本项目相关且需发生的其他费用	项	1		
	小计				
五	管理费、利润及其他	项	1		
	费用总计				
六	税费（3%）				
	费 用 总 计（含税）				
报价说明： 1、此雕塑设计费 15000 元（含税），报价单位需在报价中综合考虑 2、报价中除考虑整个项目材料采购、制作、运输、安装（包含现场搭建作业平台或雕塑吊装等一切与此雕塑安装相关的所有措施及其他相关费用）费用外，还应在总价中考虑总承包配合费、施工水电费等相应费用。					

3、雕塑参数附件说明

3.1、斜视图

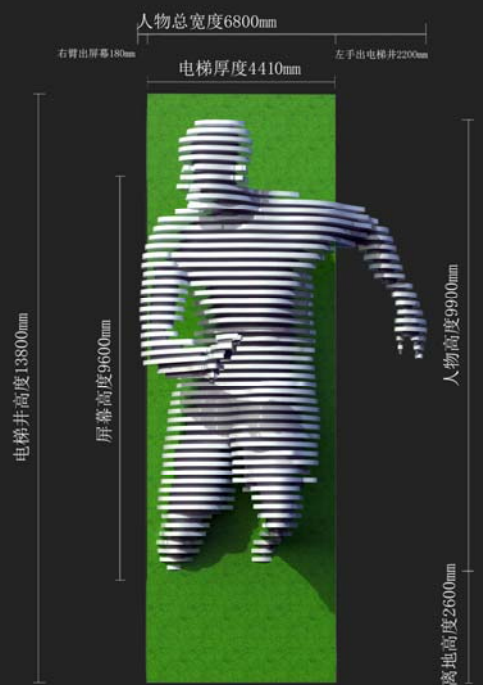
切片人雕塑透视图 1 20200506



切片人雕塑透视图 2 20200506



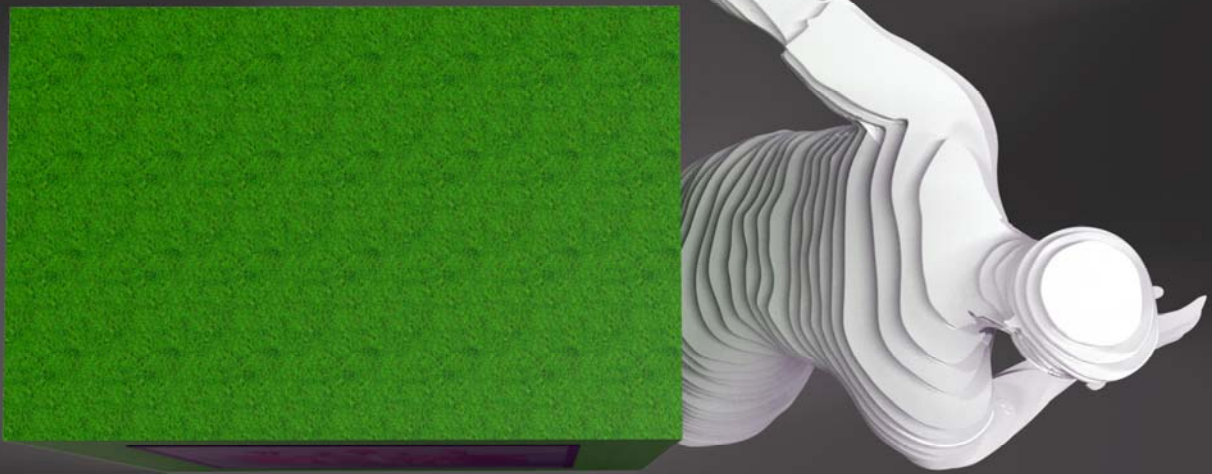
3.2、侧视图



切片人雕塑侧面效果示意图 20200506

3.3、俯视图

切片人雕塑俯视图 20200506

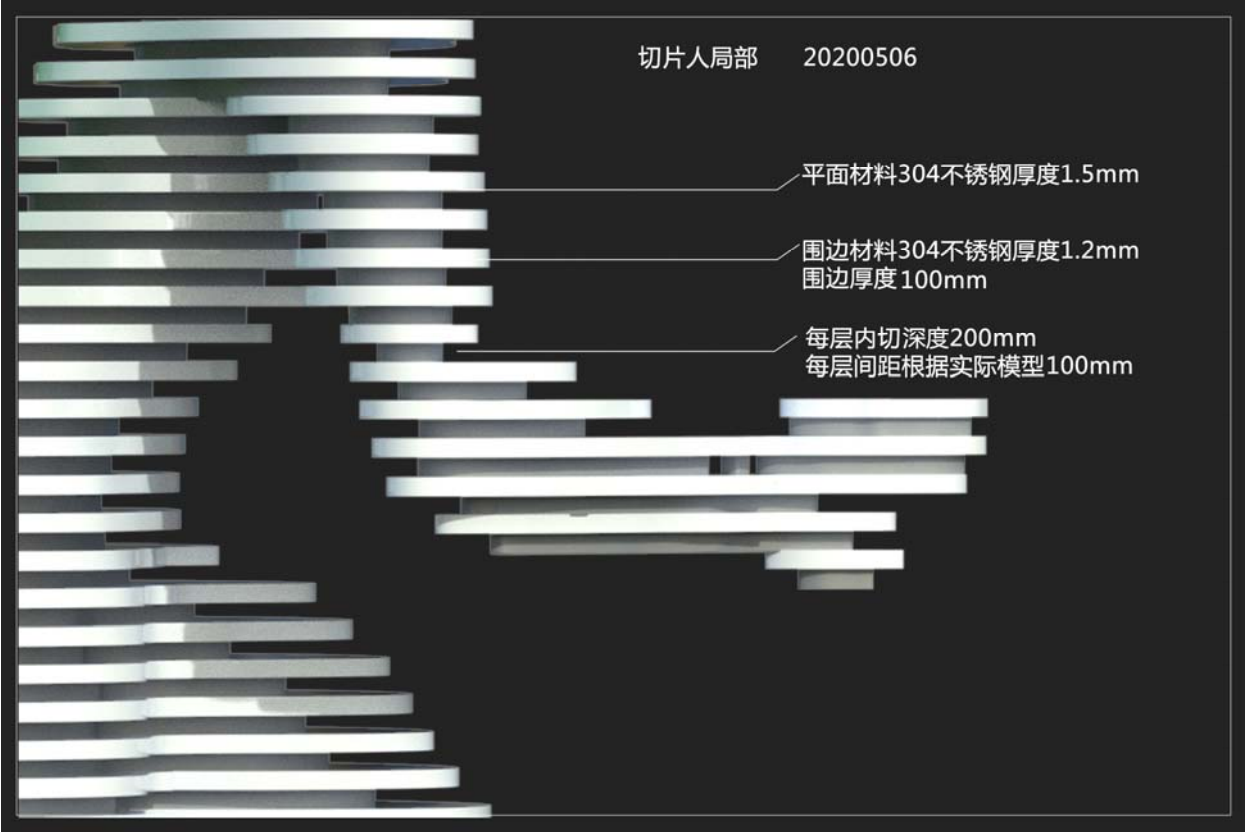


3.4、正视图



切片人雕塑正面效果示意图 20200506

3.5、局部详



七、询价函及综合单价分析表需加盖公司公章，否则作废。

此次询价截止时间为 2020 年 5 月 16 日 18:00 前密封完以邮寄或者直接本人送至海门市北京中路 1398 号阳光骊景办公楼 906 室 许先生处，过期或未密封无效。

联系方式：0513-6993 3586

备注：此询价函需加盖公章